

# Traffic Pole PE 78cm. with Solar Cell LED

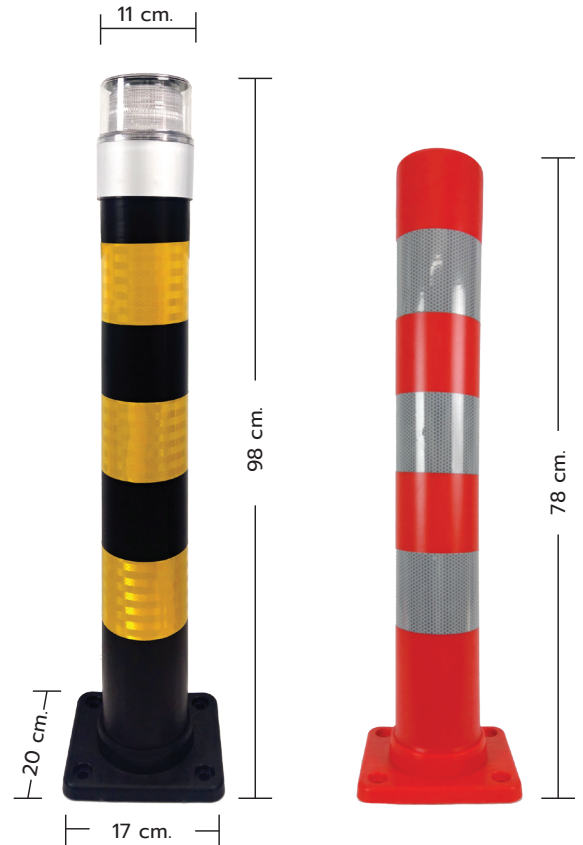
เสาหลุม PE 78cm สีดำ/ส้ม คาดแถบสะท้อนแสง มีไฟกระพริบโซล่า

TA05192

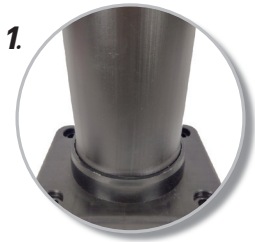
## รายละเอียดทั่วไป

เสาจราจรหลุม ทำจาก HDPE มีไฟกระพริบโซล่า สามารถถอดประกอบได้

- ยี่ห้อ : A-TRAFF
- วัสดุ : HDPE (High Density Polyethylene)
- ขนาดเสา : 20 x 17 x 78 cm.
- ขนาดเสาและไฟ : 20 x 17 x 98 cm.
- เส้นผ่านศูนย์กลาง : 11 cm.
- น้ำหนัก : 1.35 kg.
- สี : ดำแถบเหลือง / ส้มแถบขาว
- แถบสะท้อนแสง : 3M 3 แถบ
- ตัวเสา วัสดุ HDPE คุณภาพดี สีสด ทนได้ทั้งสภาพอากาศร้อนและเย็น มีอายุการใช้งานยาวนาน ไม่กรอบแตก
- มีแถบสะท้อนแสง จำนวน 3 แถบ แถบสะท้อนแสง 3M ตามมาตรฐาน GB/T 18833 Type IV.
- เสาหลุม HDPE ช่วยดูดซับการชนหรือการกระแทกของยานพาหนะ ได้มากครั้ง ช่วยปกป้องรถและผู้ขับขี่จากการบาดเจ็บ
- ไฟกระพริบ LED พร้อมแผงโซล่าเซลล์ในตัว เมื่อชาร์จเต็ม จะให้แสงสว่างได้ถึง 120 ชั่วโมง
- ไฟกระพริบ LED จะปิดอัตโนมัติในตอนกลางวัน และจะเปิดอัตโนมัติ เมื่อเวลากลางคืนหรือตอนอยู่ในความมืด
- ฐานถอดประกอบได้ ติดตั้งโดยการใช้พุก 4 ตัวในการเจาะยึดกับพื้น



## Feature



1. พลาสติก HDPE คุณภาพดี สีสด มีอายุการใช้งานยาวนาน ไม่กรอบแตก



2. แถบสะท้อนแสง 3M จำนวน 3 แถบ



3. ไฟกระพริบ LED พร้อมแผงโซล่าเซลล์ในตัว

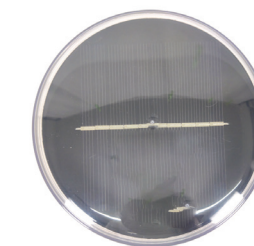


4. ฐานถอดประกอบได้ ติดตั้งโดยการใช้พุก 4 ตัว

## Option



เสาให้เลือก 2 สี ดำ/ส้ม



ไฟกระพริบโซล่าเซลล์ ชนิดสวม

